

Benvolgut/da director/a,

Em plau presentar-vos els resultats obtinguts per l'alumnat del vostre centre en la prova d'avaluació de quart d'ESO.

L'informe conté uns gràfics que situen en els diferents nivells d'assoliment les puntuacions mitjanes de l'alumnat de Catalunya, la dels centres amb el mateix nivell de complexitat que el vostre i la de l'alumnat del vostre centre, en conjunt i per grups.

Els quatre nivells d'assoliment de la competència són:

- **alt**: molt bon domini de la competència i resultats molt per sobre del llindar de superació;
- **mitjà-alt**: bon domini de la competència i resultats per sobre del llindar de superació;
- **mitjà-baix**: domini suficient de la competència i resultats dins del llindar de superació;
- **baix**: no s'assoleix el domini de la competència i resultats per sota del llindar de superació.

L'alumnat que ha tingut correcció interna no està inclòs en les dades d'aquest informe. Com sabeu, el centre ha de gestionar la correcció i comunicar a les famílies els resultats.

També s'inclouen uns gràfics per a cada competència amb la distribució percentual de l'alumnat del centre a cada un dels nivells d'assoliment. S'hi indiquen les distribucions del conjunt de l'alumnat de Catalunya i el del vostre centre, corresponents a la present edició i a l'anterior.

S'han introduït novetats en l'informe per tal de millorar la contextualització de la informació. A més del nombre d'alumnat amb correcció externa i interna per a cada competència, s'indica la quantitat d'exempts. S'inclouen aquestes mateixes dades de la prova de 2013. També us informo que ja teniu disponible una aplicació al Portal de centres (històric d'avaluacions censals) que us permetrà veure els informes de cursos anteriors del vostre centre.

Tot esperant que aquestes informacions us ajudin a analitzar la situació del vostre centre i a emprendre actuacions de millora, us agraeixo molt sincerament la vostra col·laboració i participació en tot el procés.

Atentament,

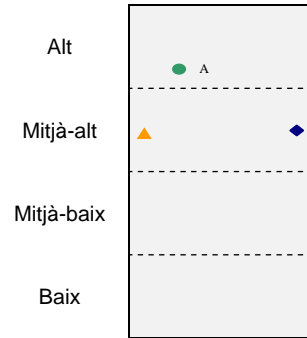
Joan Mateo Andrés  
President del Consell Superior  
d'Avaluació del Sistema Educatiu

**Centre:** Ramon Llull  
**Nivell de complexitat:** Mitjana

**Serveis Territorials:** Consorci d'Educació de Barcelona

**COMPETÈNCIA LINGÜÍSTICA: LLENGUA CATALANA**

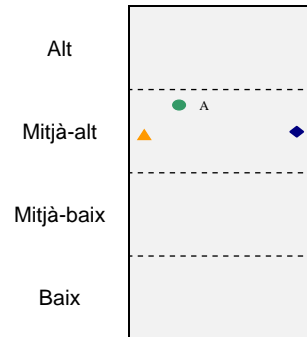
En competència lingüística de llengua catalana s'avalua la capacitat de comprendre diferents tipus de textos, d'interpretar-los i de valorar-los. També s'avalua la capacitat d'expressar-se per escrit amb idees clares i amb correcció lingüística.



▲ Catalunya / ● Centre / Grups / ◆ Complexitat

**COMPETÈNCIA LINGÜÍSTICA: LLENGUA CASTELLANA**

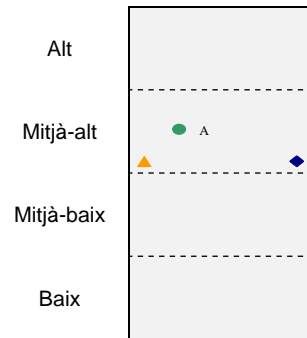
En competència lingüística de llengua castellana s'avalua la capacitat de comprendre diferents tipus de textos, d'interpretar-los i de valorar-los. També s'avalua la capacitat d'expressar-se per escrit amb idees clares i amb correcció lingüística.



▲ Catalunya / ● Centre / Grups / ◆ Complexitat

**COMPETÈNCIA LINGÜÍSTICA: LLENGUA ANGLESA**

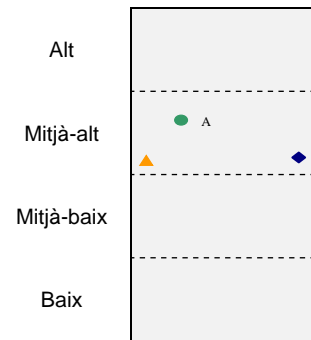
En competència lingüística de llengua anglesa s'avalua la capacitat d'entendre diferents tipus de textos, orals i escrits, en llengua estrangera. També s'avalua la capacitat d'expressar-se per escrit emprant una llengua estrangera.



▲ Catalunya / ● Centre / Grups / ◆ Complexitat

## COMPETÈNCIA MATEMÀTICA

En competència matemàtica s'avalua la capacitat de comprendre, utilitzar i relacionar nombres, informacions numèriques i aspectes espacials de la realitat. Inclou operacions bàsiques, símbols i formes d'expressió i de raonament matemàtic, situacions i problemes relacionats amb la vida quotidiana.



▲ Catalunya / ● Centre / Grups / ◆ Complexitat

Centre: Ramon Llull

Serveis Territorials: Consorci d'Educació de Barcelona

Alumnat amb correcció externa 2014: 17

Alumnat amb correcció externa 2013: 16

Alumnat amb exempció 2014: 0

Alumnat amb exempció 2013: 0

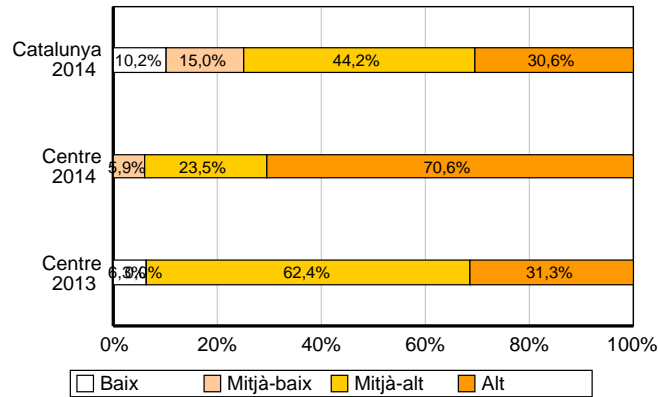
Alumnat amb correcció interna 2014: 0

Alumnat amb correcció interna 2013: 0

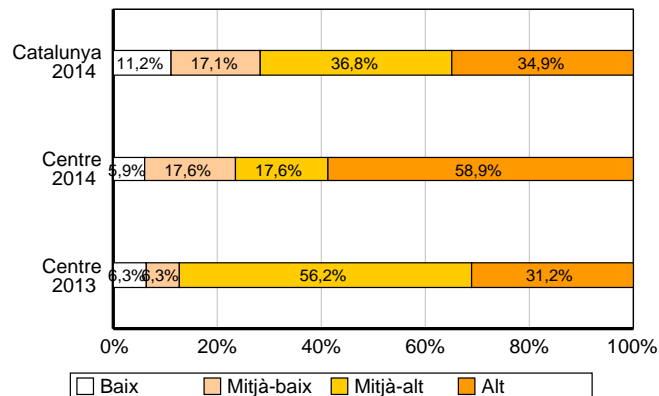
**COMPETÈNCIA LINGÜÍSTICA: LENGUA CATALANA**

Percentatge d'alumnat de 4t d'ESO del centre situat en els nivells baix, mitjà-baix, mitjà-alt i alt

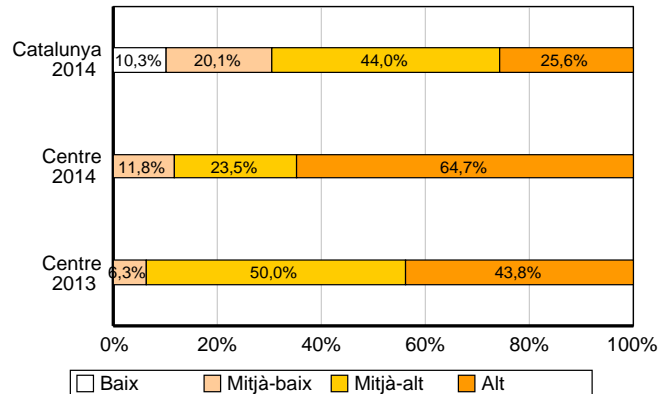
**Global competència lingüística: llengua catalana**



**Comprensió lectora**



**Expressió escrita**



Centre: Ramon Llull

Serveis Territorials: Consorci d'Educació de Barcelona

Alumnat amb correcció externa 2014: 18

Alumnat amb correcció externa 2013: 16

Alumnat amb exempció 2014: 0

Alumnat amb exempció 2013: 0

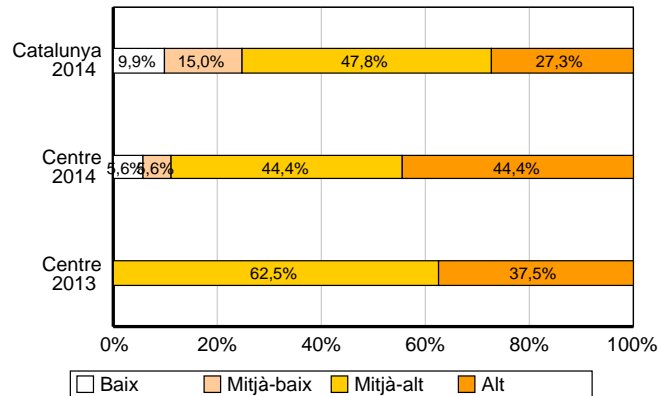
Alumnat amb correcció interna 2014: 0

Alumnat amb correcció interna 2013: 0

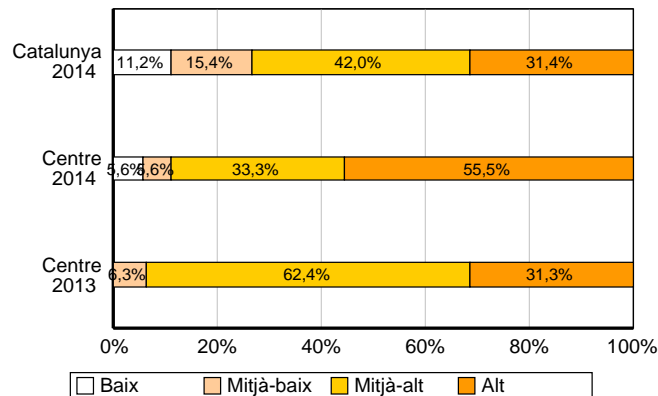
**COMPETÈNCIA LINGÜÍSTICA: LENGUA CASTELLANA**

Percentatge d'alumnat de 4t d'ESO del centre situat en els nivells baix, mitjà-baix, mitjà-alt i alt

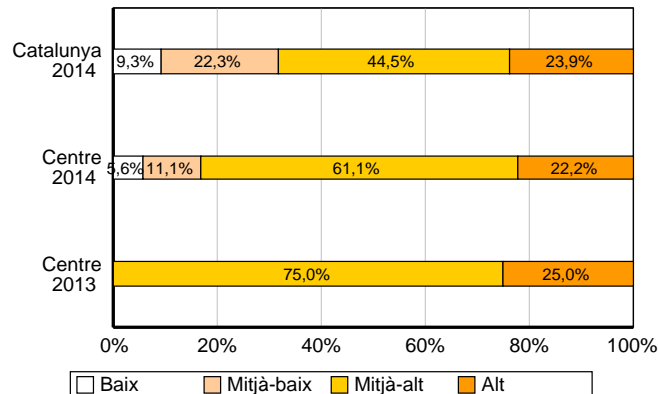
**Global competència lingüística: llengua castellana**



**Comprensió lectora**



**Expressió escrita**



Centre: Ramon Llull

Serveis Territorials: Consorci d'Educació de Barcelona

Alumnat amb correcció externa 2014: 18

Alumnat amb correcció externa 2013: 16

Alumnat amb exempció 2014: 0

Alumnat amb exempció 2013: 0

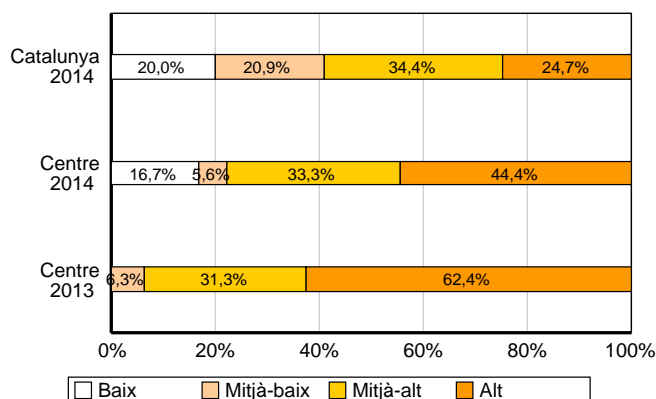
Alumnat amb correcció interna 2014: 0

Alumnat amb correcció interna 2013: 0

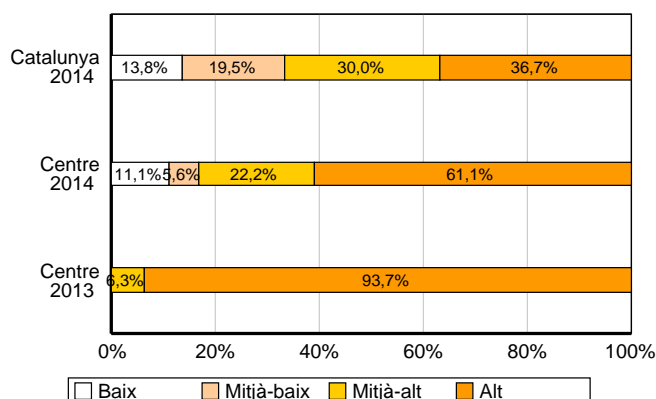
### COMPETÈNCIA LINGÜÍSTICA: LLENGUA ANGLESA

Percentatge d'alumnat de 4t d'ESO del centre situat en els nivells baix, mitjà-baix, mitjà-alt i alt

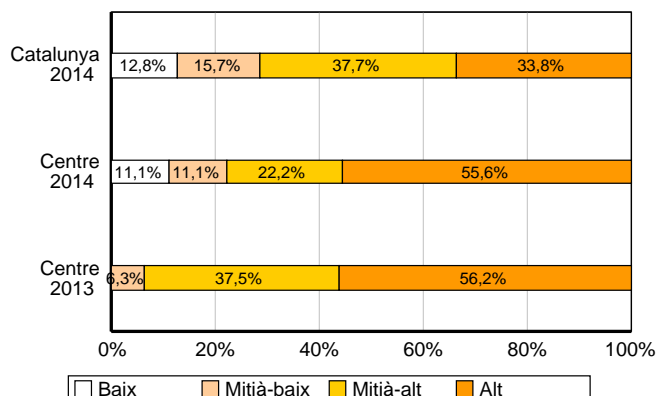
#### Global competència lingüística: llengua anglesa



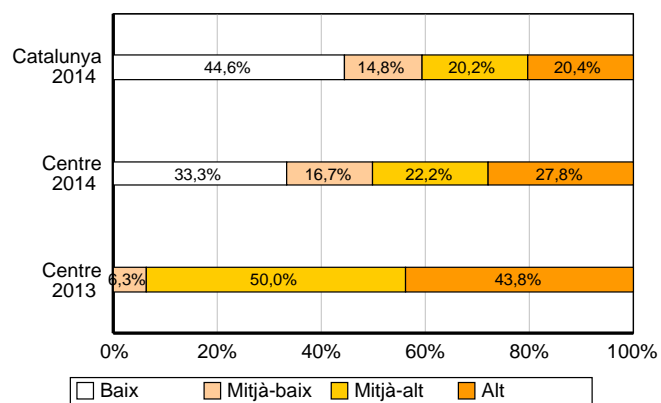
#### Comprensió oral



#### Comprensió lectora



## Expressió escrita



Centre: Ramon Llull

Serveis Territorials: Consorci d'Educació de Barcelona

Alumnat amb correcció externa 2014: 17

Alumnat amb correcció externa 2013: 16

Alumnat amb exempció 2014: 0

Alumnat amb exempció 2013: 0

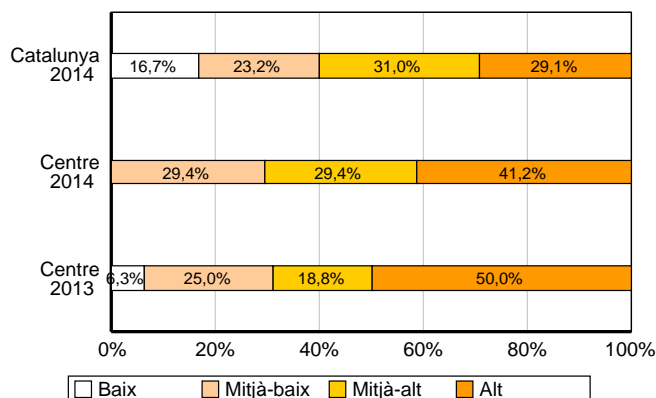
Alumnat amb correcció interna 2014: 0

Alumnat amb correcció interna 2013: 0

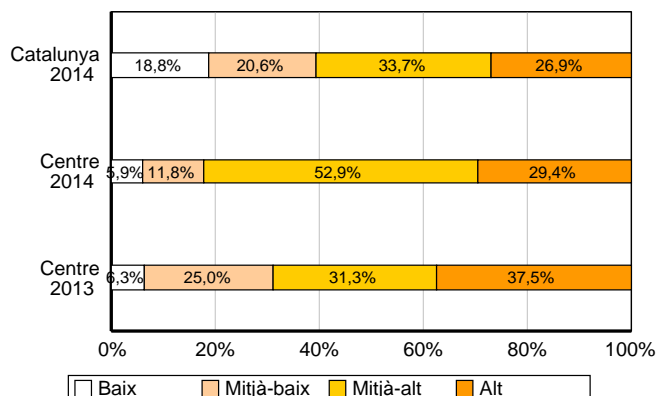
### COMPETÈNCIA MATEMÀTICA

Percentatge d'alumnat de 4t d'ESO del centre situat en els nivells baix, mitjà-baix, mitjà-alt i alt

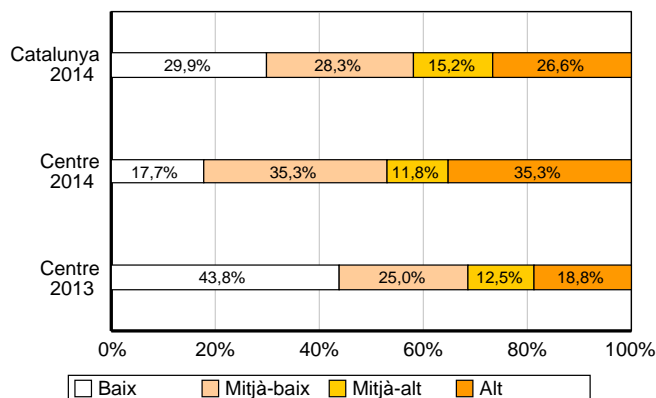
#### Global competència matemàtica



#### Numeració i càlcul

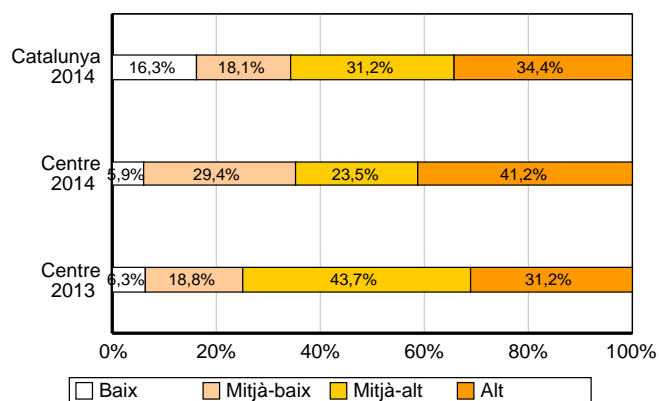


#### Espai, forma i mesura





## Canvi i relacions



## Estadística

