

Benvolgut/da director/a,

Em plau presentar-vos els resultats obtinguts per l'alumnat del vostre centre que ha seguit un procés de correcció externa en la prova de quart d'ESO.

L'informe adjunt conté una breu descripció dels aspectes avaluats i uns gràfics que mostren les puntuacions mitjanes següents: la de l'alumnat de Catalunya, la dels centres amb el mateix nivell de complexitat que el vostre, la de l'alumnat del vostre centre en conjunt i per grups.

També s'inclouen uns gràfics amb la distribució percentual de l'alumnat del centre a cada un dels quatre nivells d'assoliment de la competència i per a cada un dels aspectes avaluats. En tots els gràfics s'indiquen les distribucions del conjunt de l'alumnat de Catalunya i les del vostre centre a l'avaluació del curs anterior.

La puntuació, en una escala de 0 a 100 punts, classifica l'assoliment de la competència en quatre nivells:

- **Alt:** molt bon domini de la competència. Els resultats estan molt per sobre del llindar de superació.

-**Mitjà-alt:** bon domini de la competència. Els resultats estan per sobre del llindar de superació.

-**Mitjà-baix:** domini suficient de la competència. Els resultats estan dins del llindar de superació.

-**Baix:** no assoleix el domini de la competència. Els resultats estan per sota del llindar de superació.

L'alumnat que ha tingut un procés de correcció interna no està inclòs en aquest informe. Com sabeu, és el centre qui ha de gestionar-la i comunicar a les famílies els resultats obtinguts.

Tot esperant que aquesta informació us ajudi a analitzar la situació del vostre centre per tal d'emprendre actuacions de millora, us agraeixo molt sincerament la vostra col·laboració i participació en tot el procés.

Atentament,

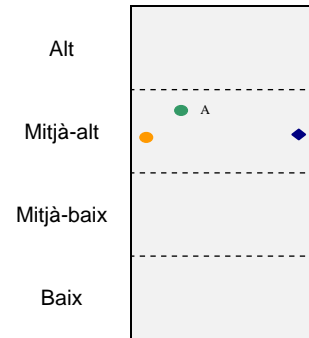
Joan Mateo Andrés
President del Consell Superior
d'Avaluació del Sistema Educatiu

Centre: Ramon Llull
 Nivell de complexitat: Mitjana

Serveis Territorials: Consorci d'Educació de Barcelona

COMPETÈNCIA LINGÜÍSTICA: LLENGUA CATALANA

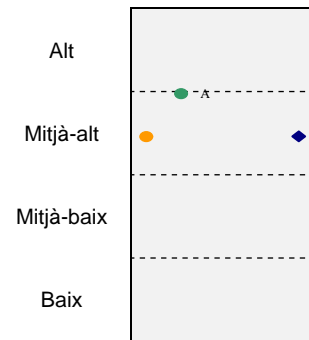
En competència lingüística de llengua catalana s'avalua la capacitat de comprendre diferents tipus de textos, d'interpretar-los i de valorar-los. També s'avalua la capacitat d'expressar-se per escrit amb idees clares i amb correcció lingüística.



● Catalunya / ● Centre / Grups / ◆ Complexitat

COMPETÈNCIA LINGÜÍSTICA: LLENGUA CASTELLANA

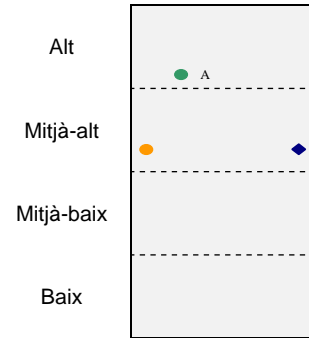
En competència lingüística de llengua castellana s'avalua la capacitat de comprendre diferents tipus de textos, d'interpretar-los i de valorar-los. També s'avalua la capacitat d'expressar-se per escrit amb idees clares i amb correcció lingüística.



● Catalunya / ● Centre / Grups / ◆ Complexitat

COMPETÈNCIA LINGÜÍSTICA: LLENGUA ANGLESA

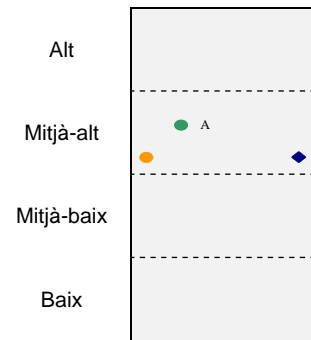
En competència lingüística de llengua anglesa s'avalua la capacitat d'entendre diferents tipus de textos, orals i escrits, en llengua estrangera. També s'avalua la capacitat d'expressar-se per escrit emprant una llengua estrangera.



● Catalunya / ● Centre / Grups / ◆ Complexitat

COMPETÈNCIA MATEMÀTICA

En competència matemàtica s'avalua la capacitat de comprendre, utilitzar i relacionar nombres, informacions numèriques i aspectes espacials de la realitat. Inclou operacions bàsiques, símbols i formes d'expressió i de raonament matemàtic, situacions i problemes relacionats amb la vida quotidiana.



● Catalunya / ● Centre / Grups / ◆ Complexitat

Centre: Ramon Llull

Serveis Territorials: Consorci d'Educació de Barcelona

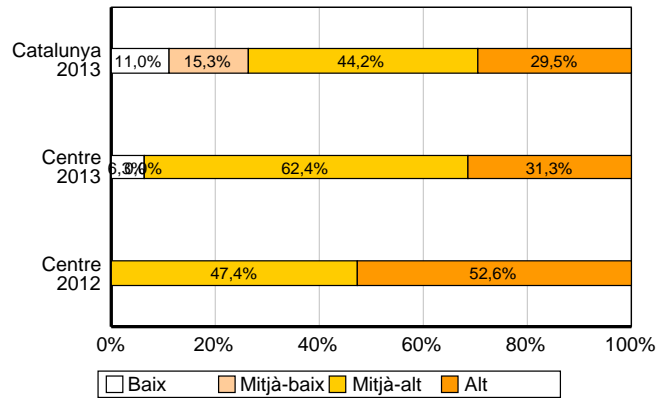
Alumnat amb correcció externa 2013: 16

Alumnat amb correcció externa 2012: 19

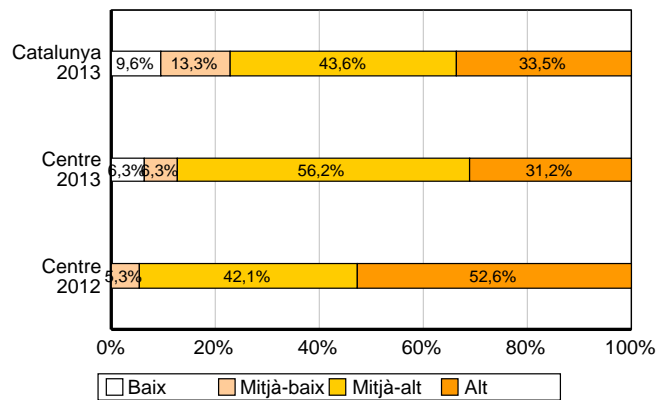
COMPETÈNCIA LINGÜÍSTICA: LENGUA CATALANA

Percentatge d'alumnat de 4t d'ESO del centre situat en els nivells baix, mitjà-baix, mitjà-alt i alt

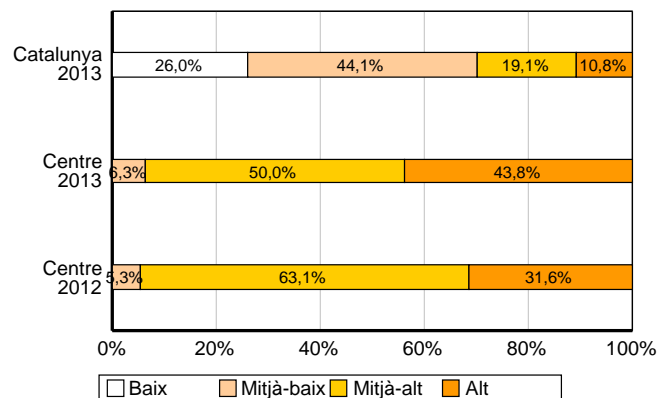
Global competència lingüística: llengua catalana



Comprensió lectora



Expressió escrita



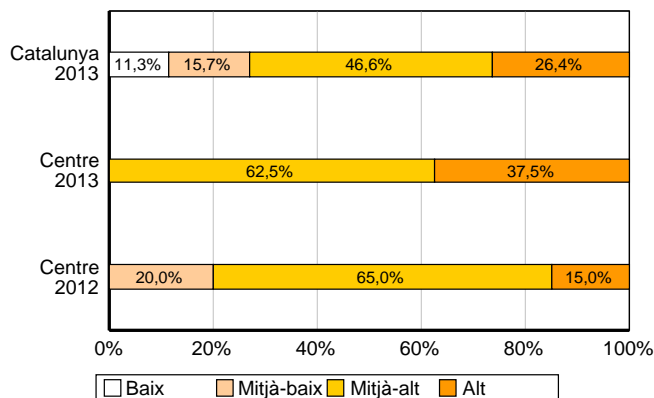
Centre: Ramon Llull
Alumnat amb correcció externa 2013: 16
Alumnat amb correcció externa 2012: 20

Serveis Territorials: Consorci d'Educació de Barcelona

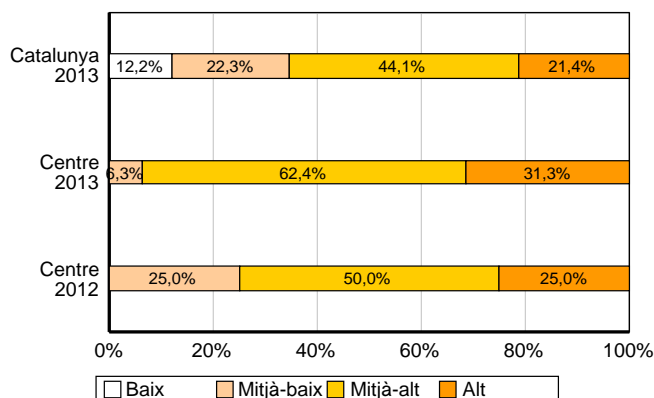
COMPETÈNCIA LINGÜÍSTICA: LENGUA CASTELLANA

Percentatge d'alumnat de 4t d'ESO del centre situat en els nivells baix, mitjà-baix, mitjà-alt i alt

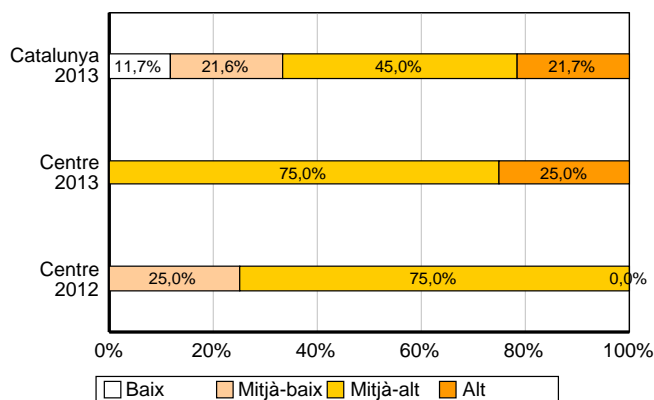
Global competència lingüística: llengua castellana



Comprensió lectora



Expressió escrita



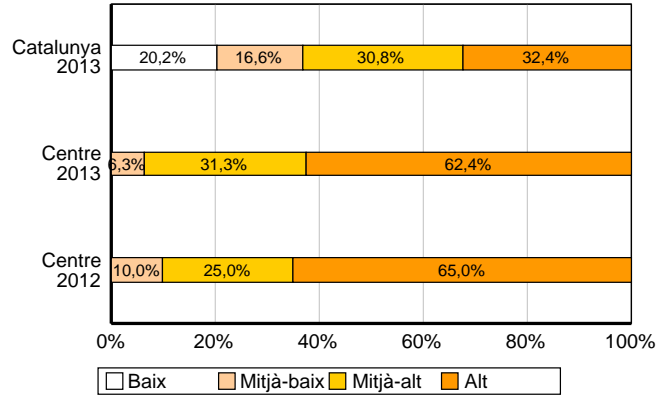
Centre: Ramon Llull
 Alumnat amb correcció externa 2013: 16
 Alumnat amb correcció externa 2012: 20

Serveis Territorials: Consorci d'Educació de Barcelona

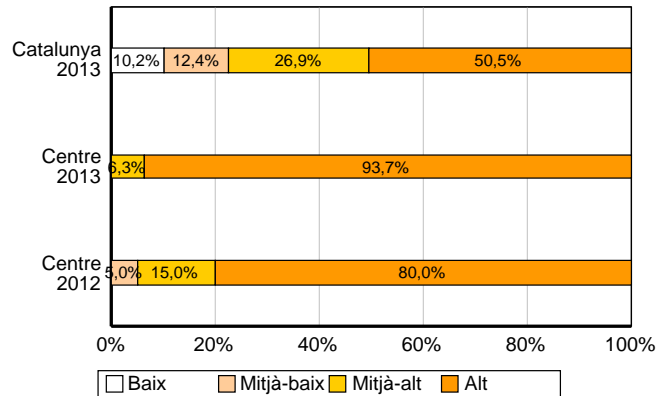
COMPETÈNCIA LINGÜÍSTICA: LENGUA ANGLESA

Percentatge d'alumnat de 4t d'ESO del centre situat en els nivells baix, mitjà-baix, mitjà-alt i alt

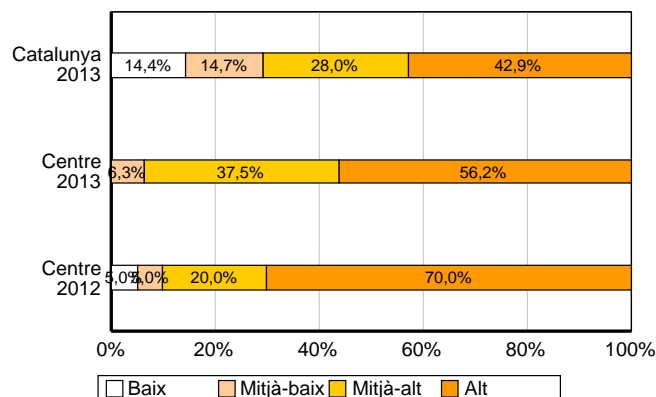
Global competència lingüística: llengua anglesa



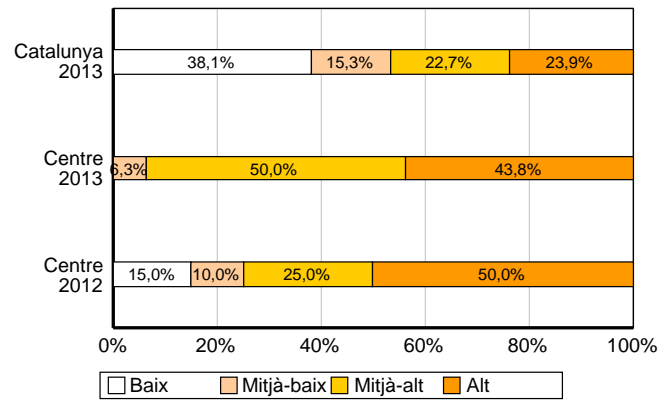
Comprensió oral



Comprensió lectora



Expressió escrita



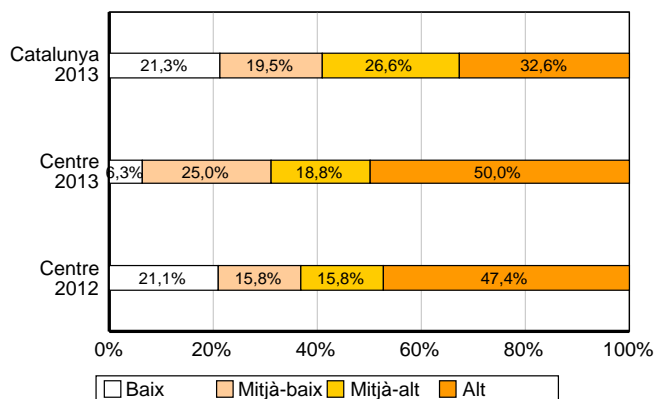
Centre: Ramon Llull
Alumnat amb correcció externa 2013: 16
Alumnat amb correcció externa 2012: 19

Serveis Territorials: Consorci d'Educació de Barcelona

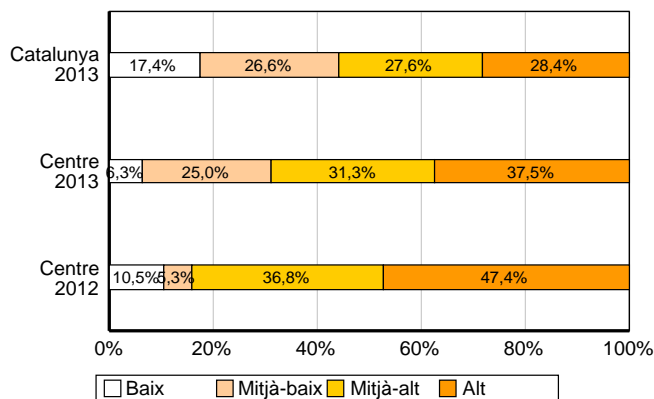
COMPETÈNCIA MATEMÀTICA

Percentatge d'alumnat de 4t d'ESO del centre situat en els nivells baix, mitjà-baix, mitjà-alt i alt

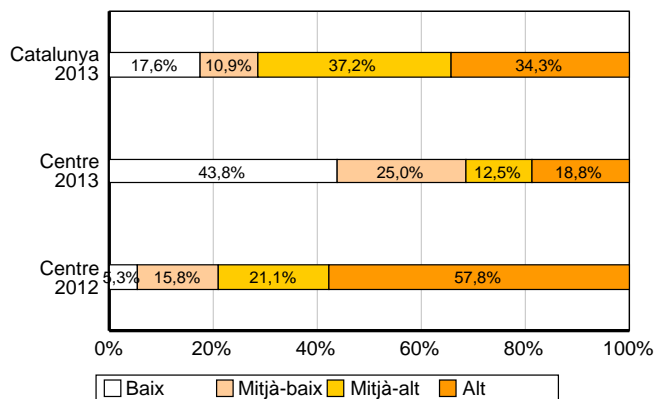
Global competència matemàtica



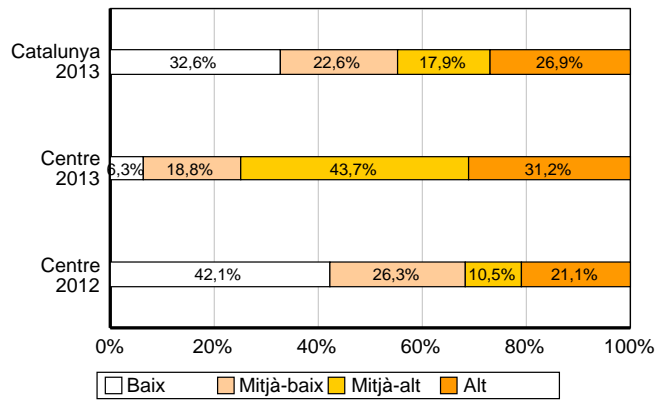
Numeració i càlcul



Espai, forma i mesura



Canvi i relacions



Estadística

