

Benvolgut/Benvolguda director/directora,

Com sabeu, aquesta és la cinquena edició de l'avaluació de l'alumnat de sisè d'educació primària. S'han introduït novetats en les proves i en els informes amb la finalitat d'ampliar més la informació sobre el grau d'assoliment obtingut.

Pel que fa a les proves, s'han incorporat uns ítems clau que permeten afinar la situació de l'alumnat en un determinat nivell d'assoliment i s'han avaluat nous aspectes. A les proves de competència lingüística en llengua catalana i castellana (i aranès) s'han avaluat la comprensió lectora (obtenció d'informació, interpretació i reflexió) i l'expressió escrita (coherència i adequació, lèxic, morfosintaxi, ortografia i presentació).

En la prova de competència lingüística en llengua estrangera s'han avaluat la comprensió lectora i la comprensió oral i s'ha introduït l'avaluació de l'expressió escrita.

En la prova de competència matemàtica s'ha avaluat l'habilitat de l'alumnat per comprendre, utilitzar i relacionar els nombres, produir i interpretar diferents tipus d'informació matemàtica, aplicar un coneixement sobre aspectes quantitius i espacials de la realitat, i entendre i resoldre problemes i situacions relacionats amb la vida quotidiana.

L'informe de centre conté una descripció dels aspectes avaluats i inclou un gràfic amb quatre nivells d'assoliment per a cada competència. Els gràfics reflecteixen la puntuació mitjana de l'alumnat de Catalunya, la de l'alumnat del centre i la puntuació mitjana que correspon al centre segons el nivell de complexitat. Aquesta puntuació, en una escala de 0 a 100 punts, s'ha dividit en quatre nivells que signifiquen el següent:

- Alt: molt bon domini de la competència. Els resultats estan molt per sobre del llindar de superació.
- Mitjà-alt: bon domini de la competència. Els resultats estan clarament per sobre del llindar de superació.
- Mitjà-baix: domini suficient de la competència. Els resultats estan just per sobre del llindar de superació.
- Baix: no s'assoleix el domini de la competència. Els resultats estan per sota del llindar de superació.

L'informe també inclou uns gràfics amb la distribució percentual de l'alumnat del centre en cada un dels quatre nivells d'assoliment per competència i per a cadascun dels aspectes avaluats. En tots els gràfics s'indiquen les distribucions del conjunt de l'alumnat de Catalunya.

L'anàlisi de resultats correspon a l'alumnat que ha seguit un procés de correcció externa. En l'informe es recull la dada referida al nombre d'alumnes que n'ha estat exclòs i que ha tingut una correcció interna. En aquest últim cas, és el centre educatiu qui ha d'informar les famílies de l'alumnat dels resultats obtinguts a les proves.

Us agraeixo molt sincerament la vostra col·laboració en tot el procés.

Atentament,  
Joan Mateo  
President del Consell Superior d'Avaluació del Sistema Educatiu  
Juny de 2013

Centre: Ramon Llull  
Nivell de complexitat: Mitjana

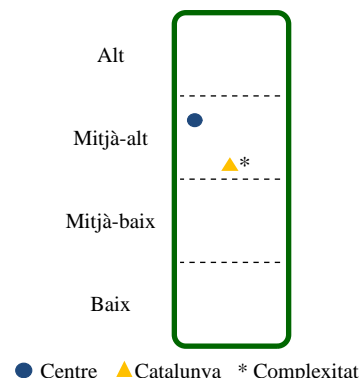
Servei Territorial: Consorci d'Educació de Barcelona

### COMPETÈNCIA LINGÜÍSTICA: LENGUA CATALANA

En competència lingüística de llengua catalana s'avalua:

**Comprensió lectora-** La capacitat per identificar la idea principal d'un text escrit, comprendre'l globalment, localitzar-hi i extreure'n informació concreta, reorganitzar la informació, deduir informacions que no són explícites i valorar la informació del text.

**Expressió escrita-** L'habilitat discursiva (exposició ordenada de les idees, amb coherència i cohesió, i ús d'un registre adequat a la situació comunicativa), l'habilitat lingüística (coneixement de lèxic, d'ortografia i d'unes estructures morfosintàctiques bàsiques) i els aspectes formals (presentació i grafia).

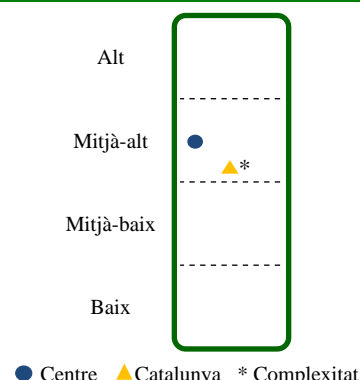


### COMPETÈNCIA LINGÜÍSTICA: LENGUA CASTELLANA

En competència lingüística de llengua castellana s'avalua:

**Comprensió lectora-** La capacitat per identificar la idea principal d'un text escrit, comprendre'l globalment, localitzar-hi i extreure'n informació concreta, reorganitzar la informació, deduir informacions que no són explícites i valorar la informació del text.

**Expressió escrita-** L'habilitat discursiva (exposició ordenada de les idees, amb coherència i cohesió, i ús d'un registre adequat a la situació comunicativa), l'habilitat lingüística (coneixement de lèxic, d'ortografia i d'unes estructures morfosintàctiques bàsiques) i els aspectes formals (presentació i grafia).



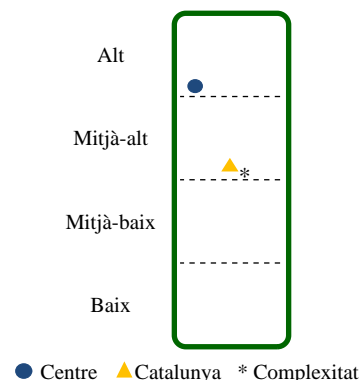
### COMPETÈNCIA LINGÜÍSTICA: LENGUA ANGLESA

En competència lingüística de llengua anglesa s'avalua:

**Comprensió oral-** La capacitat per identificar la idea principal d'un text oral, localitzar-hi i extreure'n informació concreta i deduir-ne i extreure'n informacions no explícites.

**Comprensió lectora-** La capacitat per identificar la idea principal d'un text escrit, localitzar-hi i extreure'n informació concreta i deduir-ne i extreure'n informacions no explícites.

**Expressió escrita-** L'habilitat discursiva (coherència i cohesió) i l'habilitat lingüística (coneixement de lèxic, d'ortografia i d'unes estructures morfosintàctiques de nivell molt bàsic), seguint un model pautat i contextualitzat.



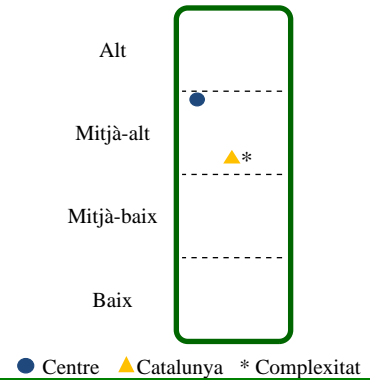
## COMPETÈNCIA MATEMÀTICA

En competència matemàtica s'avalua:

**Numeració i càlcul-** L'ús de tècniques bàsiques per operar amb nombres, la comprensió de l'enunciat de problemes directes, situar nombres a la recta numèrica i el raonament de resultats obtinguts.

**Espai, mesura i representació gràfica de dades-** La lectura i càlcul de mesures de longitud i superfícies, el reconeixement d'elements geomètrics en figures i espais físics, l'ús de gràfics per determinar dades i el disseny de gràfics estadístics a partir de dades.

**Relacions i canvi-** La comprensió de regularitats en sèries de nombres i/o figures, ús de patrons d'equivalència en problemes quotidians i resolució de problemes que impliquen reflexió.



Centre: Ramon Llull

Serveis Territorials: Consorci d'Educació de Barcelona

Alumnat amb correcció externa: 20

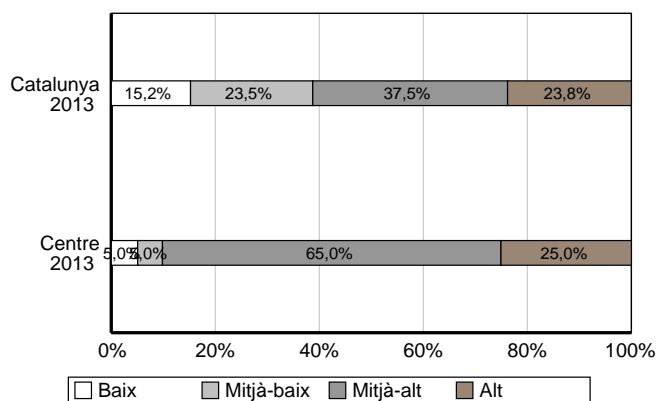
Alumnat amb exempció: 0

Alumnat amb correcció interna: 1

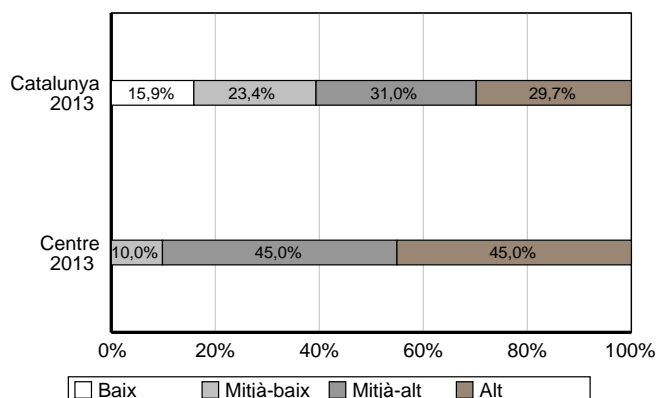
### COMPETÈNCIA LINGÜÍSTICA: LLENGUA CATALANA

Percentatge d'alumnat de sisè d'educació primària del vostre centre situat en els nivells baix, mitjà-baix, mitjà-alt i alt de la competència

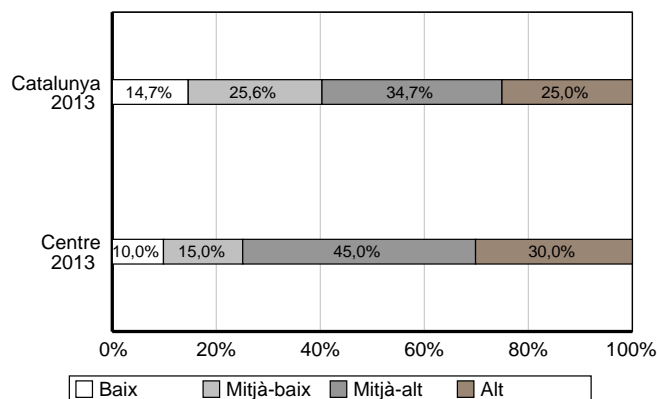
#### Global



#### Comprensió lectora



#### Expressió escrita



Centre: Ramon Llull

Serveis Territorials: Consorci d'Educació de Barcelona

Alumnat amb correcció externa: 20

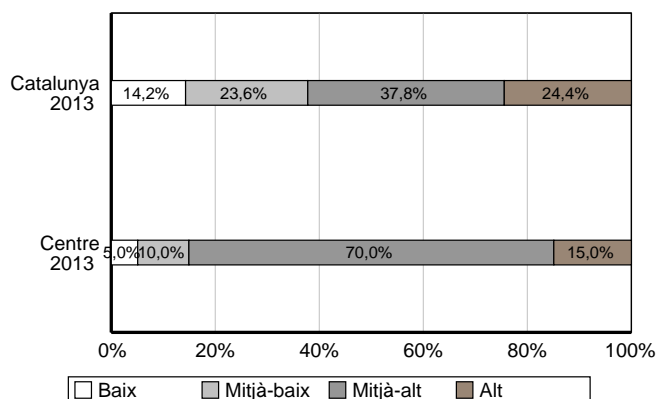
Alumnat amb exempció: 0

Alumnat amb correcció interna: 1

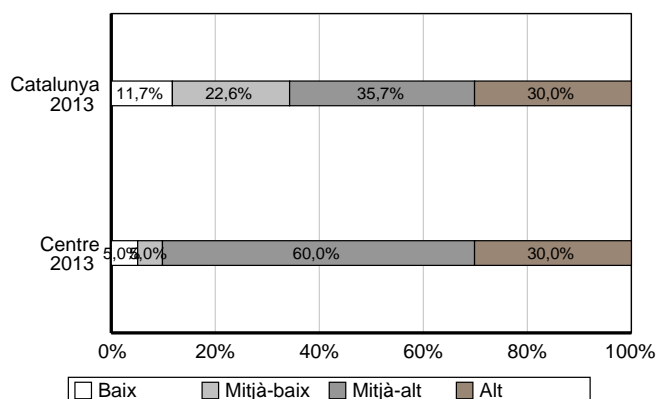
### COMPETÈNCIA LINGÜÍSTICA: LENGUA CASTELLANA

Percentatge d'alumnat de sisè d'educació primària del vostre centre situat en els nivells baix, mitjà-baix, mitjà-alt i alt de la competència

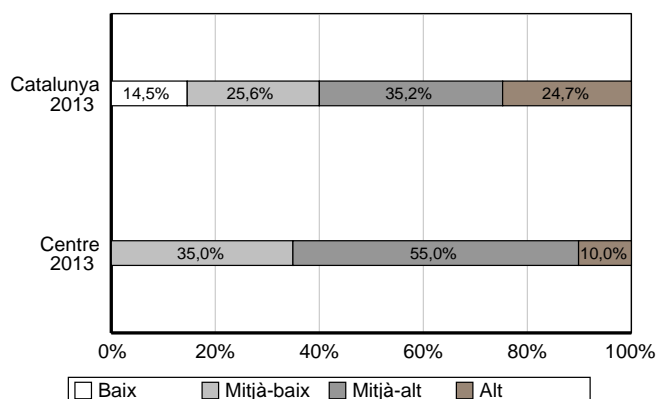
#### Global



#### Comprensió lectora



#### Expressió escrita



Centre: Ramon Llull

Serveis Territorials: Consorci d'Educació de Barcelona

Alumnat amb correcció externa: 20

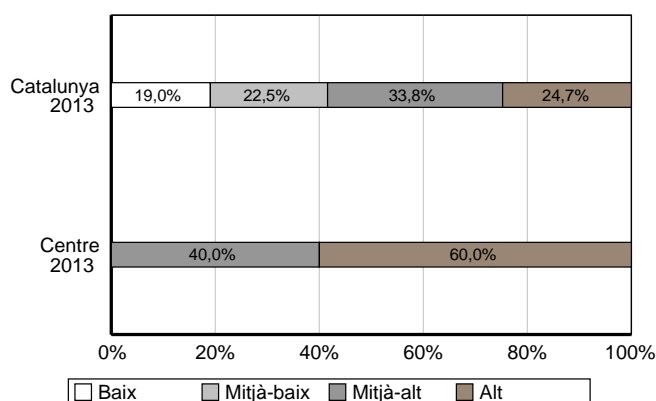
Alumnat amb exempció: 0

Alumnat amb correcció interna: 1

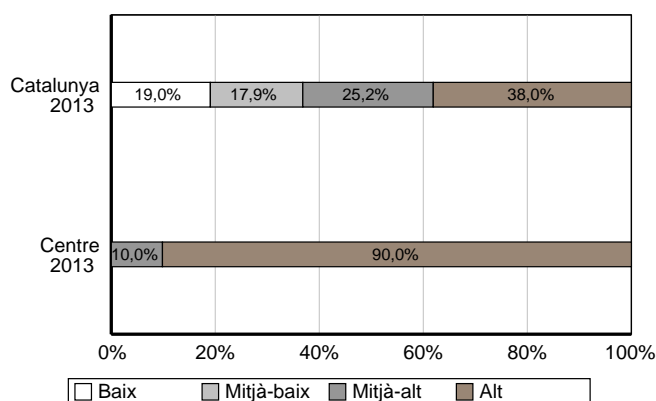
**COMPETÈNCIA LINGÜÍSTICA: LENGUA ANGLESA**

Percentatge d'alumnat de sisè d'educació primària del vostre centre situat en els nivells baix, mitjà-baix, mitjà-alt i alt de la competència

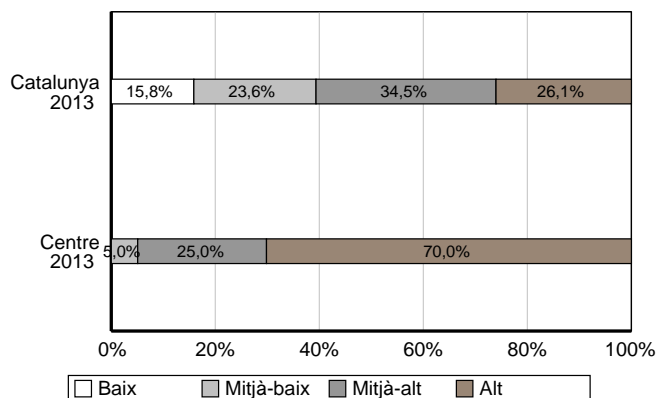
**Global**



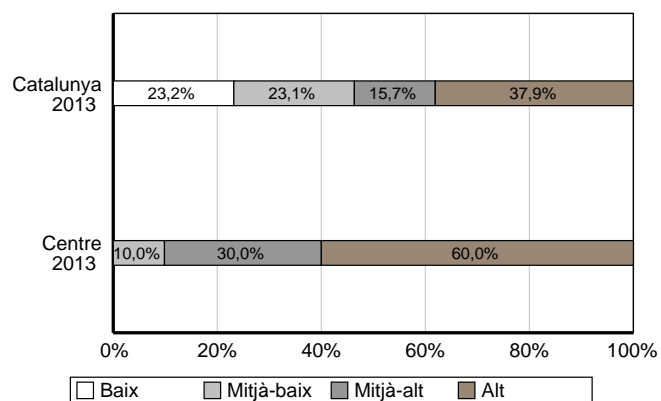
**Comprensió oral**



**Comprensió lectora**



## Expressió escrita



Centre: Ramon Llull

Serveis Territorials: Consorci d'Educació de Barcelona

Alumnat amb correcció externa: 20

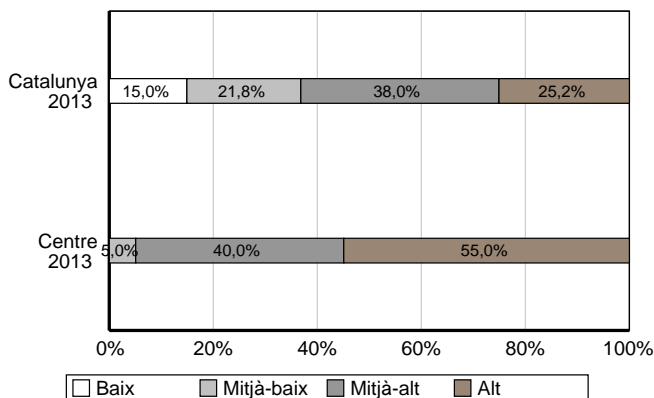
Alumnat amb exempció: 0

Alumnat amb correcció interna: 1

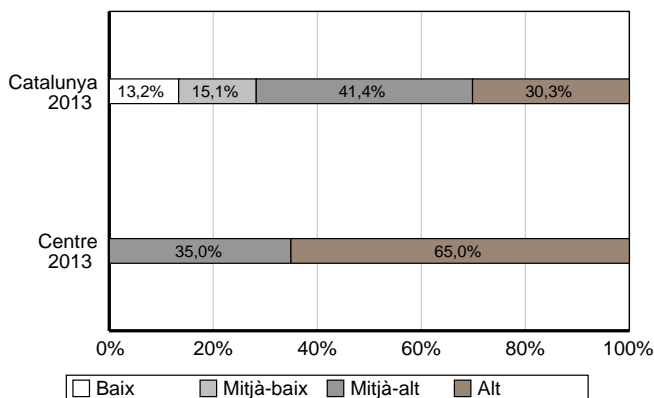
## COMPETÈNCIA MATEMÀTICA

Percentatge d'alumnat de sisè d'educació primària del vostre centre situat en els nivells baix, mitjà-baix, mitjà-alt i alt de la competència

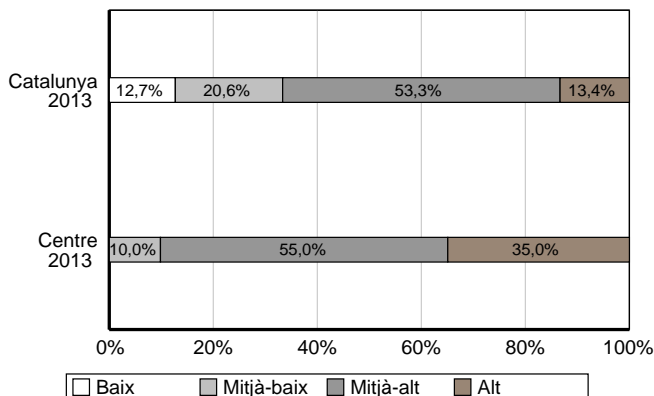
### Global



### Numeració i càlcul



### Espai, mesura i representació gràfica de dades





Relacions i canvi

